

Was ist bei der Veranlassung von genetischer Diagnostik zu beachten?

Ein kompakter Überblick

Genetische Fragestellungen erstrecken sich mittlerweile in jeden Fachbereich der Medizin. »Red flags« sind häufig ein junges Erkrankungsalter, familiäre Häufungen von Krankheiten, komplexe Phänotypen mit Multimorbiditäten oder Fehlbildungen.

Im MGZ – Medizinisch Genetischen Zentrum bieten wir humangenetische Sprechstunden und umfassende Labordiagnostik an. Zögern Sie nicht uns für einen konsiliarischen Austausch zu kontaktieren, wenn Sie Fragen im Allgemeinen oder zu einem Ihrer Patient:innen haben.

Wohin kann ich Patient:innen zur genetischen Beratung verweisen?

Eine genetische Beratung kann entweder durch Fachärzt:innen für Humangenetik erfolgen oder durch andere Fachärzt:innen, die sich zur »fachgebundenen genetischen Beratung« qualifiziert haben.

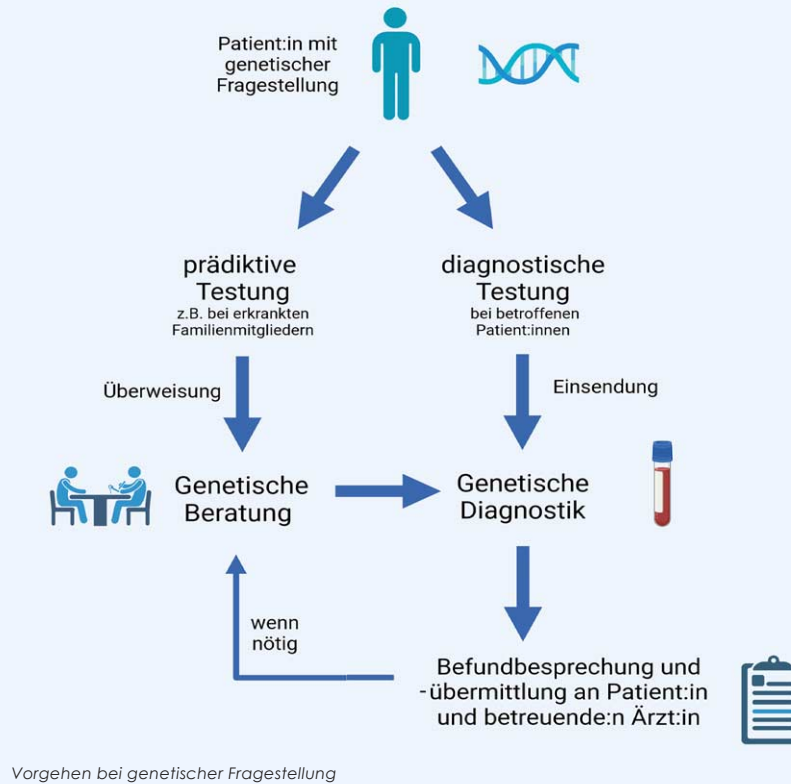
Die humangenetische Beratung bzw. Sprechstunde bieten wir am Hauptstandort des MGZ am Karlsplatz (Stachus) in München sowie an zahlreichen Filialstandorten an (siehe www.mgz-muenchen.de/standorte).



Kann ich eine genetische Labordiagnostik direkt veranlassen?

Zu unterscheiden ist, ob es sich um eine diagnostische Untersuchung handelt, die der Abklärung von Symptomen des Patienten dient, oder ob es sich um eine prädiktive Untersuchung handelt, die bei nicht betroffenen Ratsuchenden der Abklärung eines in der Familie bekannten genetischen Risikos dient.

- ▷ **Diagnostische genetische Untersuchungen** können von jede:r Ärzt:in veranlasst werden. Bei einem pathologischen Befund ist allerdings eine genetische Beratung im Anschluss geboten.
- ▷ **Prädiktive genetische Untersuchungen** haben im Gendiagnostikgesetz einen Facharztvorbehalt und dürfen nur nach einer genetischen Beratung veranlasst werden. Auch die Befundbesprechung und Einordnung liegt hier bei Fachärzt:innen für Humangenetik.



Was brauche ich für die Diagnostik?

- ▷ Ausgefülltes Anforderungsformular mit Einwilligungserklärung nach Gendiagnostikgesetz, unterschrieben von Patient:in und aufklärendem:r Ärzt:in
 - ▷ Bei Minderjährigen müssen beide Elternteile die Einwilligung unterschreiben
 - ▷ Übermittlung von relevanten klinischen Angaben bzw. Arztbriefen
 - ▷ Gesetzlich versicherte Patient:innen: Überweisungsschein Formular 10 mit genauer Angabe der Diagnose/ Verdachtsdiagnose und des präzisen Untersuchungsauftrages
 - ▷ Privat versicherte Patient:innen: Nach Probeneinsendung erhalten Sie einen Kostenvoranschlag
 - ▷ Untersuchungsmaterial: Meistens EDTA-Blut, bei Abweichungen ist dies auf den Anforderungsbögen und auf der Homepage vermerkt
- Alle Anforderungsformulare können Sie kostenfrei auf unserer Webseite www.mgz-muenchen.de bestellen oder herunterladen.

Wie versende ich das Untersuchungsmaterial und wie lange dauern die Analysen?

Die Proben und Unterlagen können Sie kostenfrei über die Post oder über unseren Kurierdienst verschicken. Weitere Details und unseren kostenfreien Bestellservice für Versandmaterial finden Sie auf unserer Webseite: www.mgz-muenchen.de

Die meisten genetischen Analysen dauern 4 Wochen. Die genauen Untersuchungszeiträume für spezifische Untersuchungen finden Sie auch auf unserer Homepage.

Eilige Analysen werden innerhalb von wenigen bis zu maximal 10 Tagen durchgeführt, z. B. für pränatale/neo-natale Fragestellungen oder zur OP- und Chemotherapieplanung.

Wie ist die Kostenübernahme geregelt?

Sowohl die genetischen Beratungsgespräche als auch die meisten Untersuchungen sind Leistung der gesetzlichen Krankenkassen und werden übernommen.

Bei Privatpatienten und IGeL Leistungen erstellen wir immer im Vorfeld der Analysen einen Kostenvoranschlag und warten mit der Analyse, bis die Kostenübernahme geklärt ist. Genetische Analysen belasten **nicht** das Laborbudget des Veranlassers.

Sie haben weitere Fragen zur Einsendung oder Überweisung?

Sie haben weiterführende Fragen zu konkreten Patienten?

Zögern Sie nicht uns zu kontaktieren, unser ärztliches Team ist gerne für Sie da!

Das MGZ – inhabergeführte Praxis und diagnostisches Labor



Prof. Dr. med.
Elke Holinski-Feder



Prof. Dr. med.
Angela Abicht



Dr. med.
Teresa Neuhann

Fachärztinnen für Humangenetik, MGZ Geschäftsführung

Unser über 20-köpfiges ärztliches Team steht an mehr als 10 Standorten in ganz Bayern für humangenetische Sprechstunden zur Verfügung.

Bei Fragen zum diagnostischen Vorgehen, bzgl. Einsendungen oder zum konsiliarischen Austausch erreichen Sie das ärztliche Team des MGZ unter **089 / 30 90 886 - 220**.



Ärztliches
Team

Informationsmaterial

Auf unserer Internetseite finden Sie umfangreiches Informationsmaterial sowohl zu weiteren klinischen Themen als auch zu organisatorischen Hinweisen.

Besuchen Sie uns unter **www.mgz-muenchen.de**



Bestellservice



Medizinisch Genetisches Zentrum



Prof. Dr. med. Dipl.-Chem. Elke Holinski-Feder
Prof. Dr. med. Angela Abicht
Dr. med. Teresa Neuhann

Partnerschaft von Fachärztinnen für Humangenetik mbB MVZ



Die Akkreditierung gilt nur für den in der Urkundenanlage D-ML-13242-01-00 festgelegten Umfang.

Bayerstraße 3-5 | D-80335 München
Telefon +49 (0)89 / 30 90 886-0 | Fax -66
info@mgz-muenchen.de | www.mgz-muenchen.de